

Vorpa TOP T Ø50

Ancorante con golfare per sostegno ponteggi appoggiati a terra



gruppo prodotti



Idoneo per

- calcestruzzo
- pietra naturale compatta
- mattone pieno

Per ancorare

- ponteggi appoggiati a terra



Rapporti di Prova disponibili

esposizione prodotto

Caratteristiche

- sistema composto da golfare forgiato Ø50mm con filetto maschio in acciaio, ancorante espansore TOP 12, rondella acciaio Ø45mm di battuta a muro per ancoraggio di ponteggi appoggiati a terra
- il golfare permette di eseguire applicazioni pratiche e sicure su murature compatte grazie alla geometria antirotazione dell'ancorante e all'espansione morbida dei 3 tagli del guscio
- il golfare può essere recuperato e riutilizzato grazie all'ancorante di ricambio Art. 713 TOP 12
- la particolare struttura esagonale dello stelo del golfare consente un serraggio rapido con chiave dinamometrica con attacco da 22mm ed un pratico smontaggio a lavori ultimati
- alta caricabilità del sistema di ancoraggio

Modalità di installazione

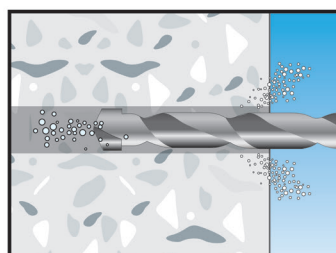
- a filo parete

Consigli per l'utilizzo

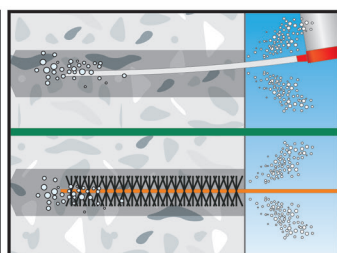
- assicurarsi del corretto posizionamento del ponteggio rispetto al golfare
- adottare un adeguato coefficiente di sicurezza secondo i casi
- controllare i valori di caricabilità per garantire la tenuta
- rispettare i dati di installazione
- **si raccomanda un'adeguata pulizia del foro prima di eseguire l'installazione**

sequenza d'installazione

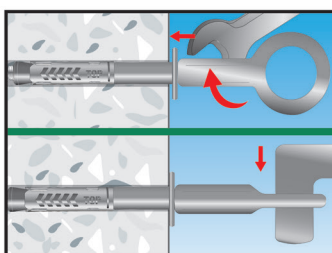
1) Fase di montaggio ancorante



Forare la muratura piena con punta Ø18 nella profondità indicata

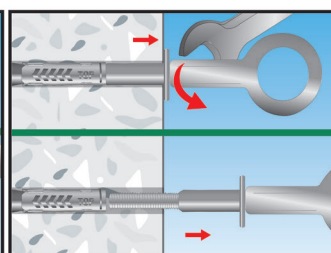


Pulire accuratamente il foro con scovolini di metallo e pompeta manuale



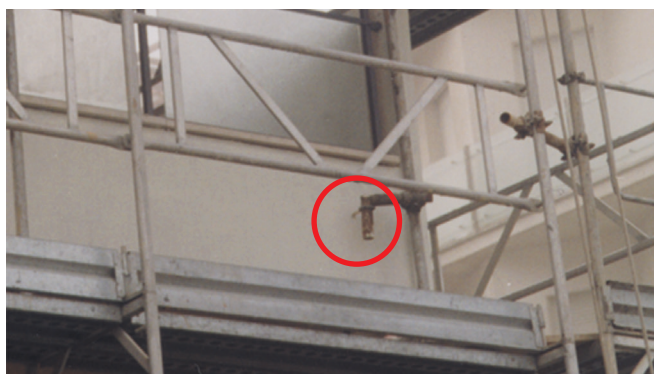
Introdurre l'ancorante nel foro da Ø18 e serrare con chiave da 22mm

2) Fase di smontaggio ancorante



Svitare il golfare con chiave da 22mm ed estrarlo. Chiudere il foro con apposita calotta

Esempi di applicazione



Vorpa TOP T Ø50

Ancorante con golfare per sostegno ponteggi appoggiati a terra

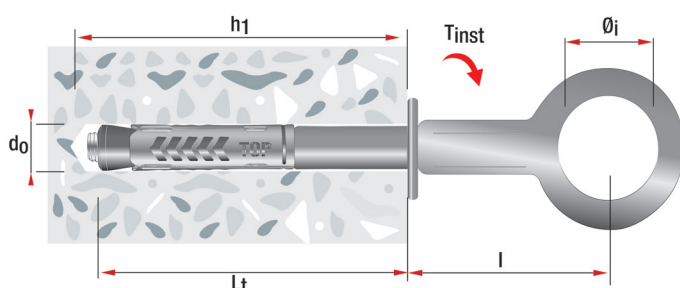


identificazione prodotto e dati tecnici



TOP T
con occhio Ø50

Art.	Descrizione	d _o mm	L _t mm	h ₁ mm	T _{inst} mm	Ø _i mm	l mm	ch mm
837	TOP T Ø18/130	18	130	140	65	50	100	22
838	TOP T Ø18/180	18	180	190	65	50	100	22



d_o = Diametro foro su muratura
L_t = Lunghezza tassello
h₁ = Profondità minima foro
T_{inst} = Coppia di serraggio
Ø_i = Diametro interno golfare
l = Interasse
ch = Chiave

Ricambi-Accessori



art. 713



art. 91294



art. 1896

Art.	Descrizione	d _o mm	Lungh. mm	Dimensioni mm	C mm
713	TOP 12 - Ø18	18	75		
91294	Rondella ø 18 acciaio			18x45x3	
1896	CFP Calotta coprifora	18	30		22



Esempio di applicazione

TOP T

Resistenza alla trazione per applicazioni in calcestruzzo classe C20/25

1 daN=1 kg

4.500

ATTENZIONE: Si consiglia un coefficiente di sicurezza non inferiore a 3

- Per applicazioni su pietra e murature in laterizio a causa delle differenti caratteristiche dei materiali non è possibile indicare specifici valori di carico
- E' consigliabile eseguire sempre prove di estrazione in loco prima di utilizzare gli ancoranti